

# LES MODÈLES

Vous portez une attention spéciale à l'aménagement de vos extérieurs et souhaitez conjuguer confort de vie, intimité, esthétique et facilité d'entretien. Avec sa gamme de claustras en aluminium, Jardimat vous propose un large choix de modèles à personnaliser selon vos envies !



## Boulogne



## Evans



## Rioz



## Essia



## Fleury

# LES UTILISATIONS

L'utilisation des claustras est multiple, vous désirez délimiter votre propriété ou protéger votre terrasse du vent, vous voulez privilégier un coin de tranquillité autour de votre piscine, ou tout simplement aspirer à dissimuler un local technique disgracieux. Le claustra c'est la bonne option !



## Boulogne

/ Autour d'un local technique



Lames 160 x 15 mm  
pas de 80 mm



## Evans

/ À proximité d'une terrasse à l'occasion d'un coin lecture



Lames lisses 160 x 15 mm

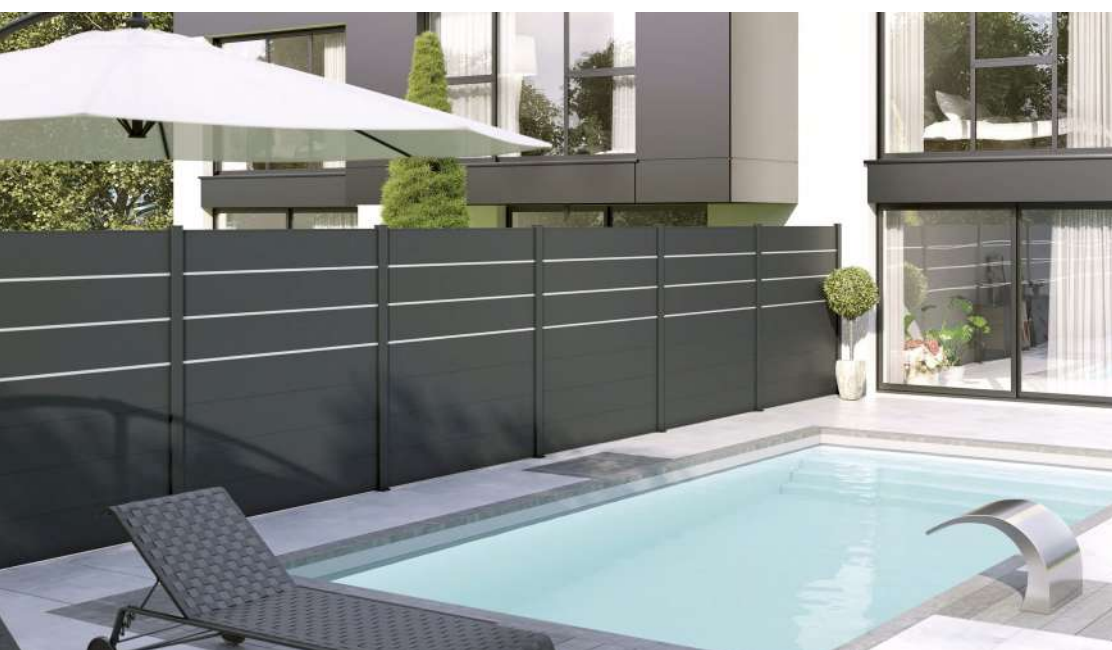




## Rioz

/ En délimitation de propriété

Lames lisses 150 x 15 mm  
ajourées de 15 mm



## Essia

/ Pour plus d'intimité  
en bord de piscine

Lames lisses 250 x 15 mm  
modèle présenté ici avec 3 inserts  
alu anodisé



## Fleury

/ À proximité d'une terrasse  
à l'occasion d'un coin repas

Lames persiennes 160 x 15 mm  
modèle présenté ici avec  
1 tôle décorative

# LES PORTAILS ASSORTIS



4 des 5 références claustras se déclinent sur l'ensemble de la gamme Jardimat. Vous pourrez donc trouver le portail, le portillon et la clôture associés, si vous avez dans l'idée de garder une cohérence esthétique tout autour de votre habitation. Petites ou grandes lames, jointives ou ajourées choisissez le claustra qui répond à vos souhaits.

## Essia / lames lisses 250 x 15 mm / claustra

/ ½ claustra / portail coulissant et module boîte aux lettres / RAL 7035



### / Module boîte aux lettres

La hauteur pour l'emplacement de la boîte aux lettres est définie par La Poste. Si besoin de positionner la boîte aux lettres à une hauteur différente, nous fournir un plan pour consultation. La boîte aux lettres est fournie en option à la couleur du module. Les fixations et le support de boîte aux lettres sont prévus.



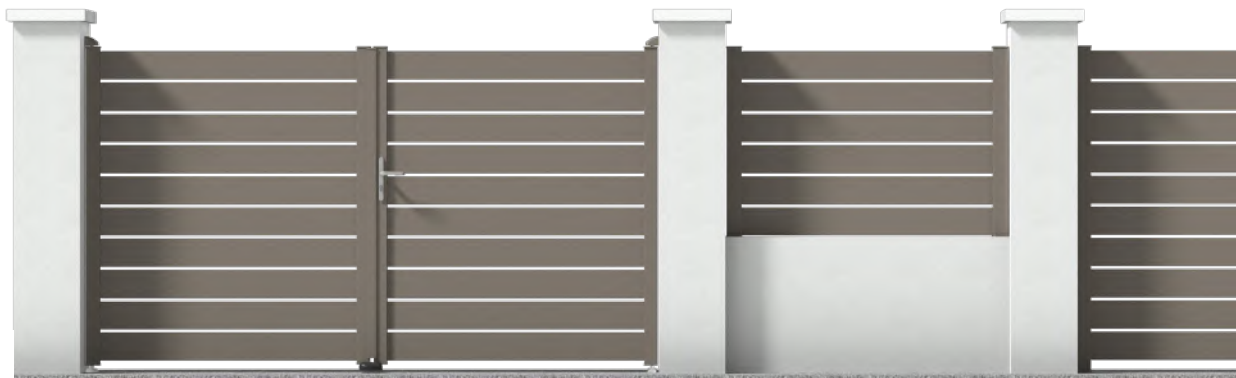
## Boulogne / lames 160 x 15 mm, pas de 80 mm

/ claustra / ½ claustra / portail battant 2 vantaux / RAL 7016





## Rioz / lames lisses 150 x 15 mm, ajourées de 15 mm / claustra / 1/2 claustra / portail battant / RAL 7006



## Evans / lames lisses 160 x 15 mm / claustra / 1/2 claustra / portail battant / RAL 1015



## Evans / personnalisation : inserts aluminium anodisés de 15 mm de haut / RAL 5011



## / Portillon assorti



Essia / gris antique sablé



Evans / RAL 6009

# LES COMPOSANTS

Les claustras Jardimat (de dimensions standards 180 x 180 cm ou 100 x 180 cm) sont commercialisés sous forme de kit prêt à poser, comprenant des poteaux avec joint anti-vibration, les lames, les bouchons en aluminium laqué et les platines de fixation.

## / Poteaux

### / Sur platine

Rapidité et facilité de pose. Platines standards traitées anticorrosion, en option finition laquée à la couleur du projet.

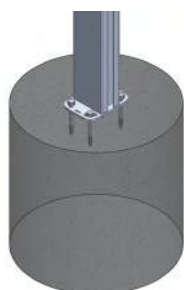
### / À sceller

Ce type de pose nécessite la réalisation de massifs en béton.

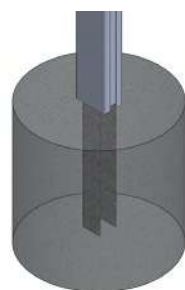
### / En angle

Ce poteau autorise un réglage de 90° à 270°. Il simplifie le relevé de mesure et la pose.

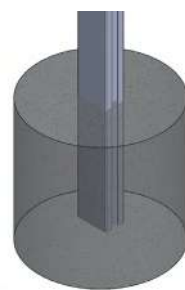
Hauteur des poteaux (en mm)			Pose sur platine	Scellement béton
Modèle STD	Nb de lames	H claustra	H poteau	H poteau
Claustra Boulogne	11	1 780	1 770	2 070
Claustra Evans				
Claustra Fleury				
Module décoratif STD				
Claustra personnalisé				
Claustra Rioz	11	1 795	1 785	2 085
Claustra Essia	7	1 755	1 745	2 045
Demi-claustra Boulogne	6	986	976	1 126
Demi-claustra Evans				
Demi-claustra Fleury				
Demi-claustra Rioz	6	980	970	1 120
Demi-claustra Essia	4	1 019	1 009	1 159



Poteau droit sur platine à visser



Poteau droit renfort acier à sceller



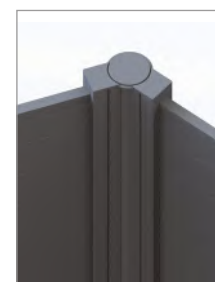
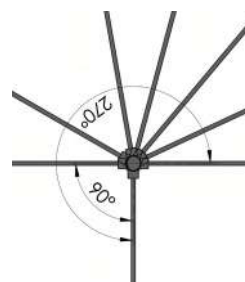
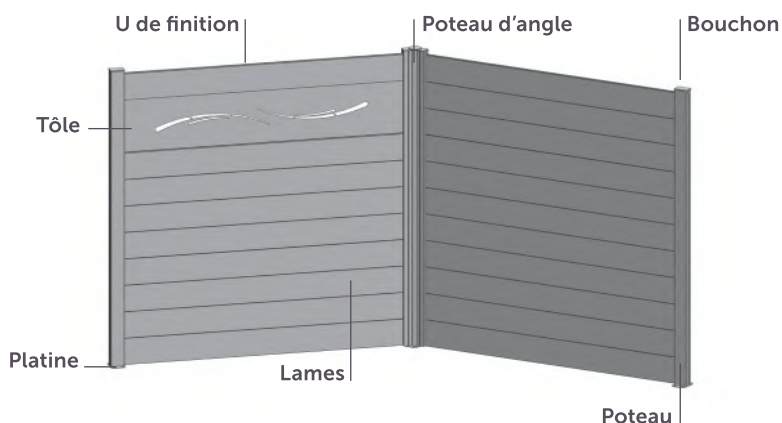
Poteau avec renfort acier à sceller



Joint anti-vibration



Vis inox et bouchon en aluminium

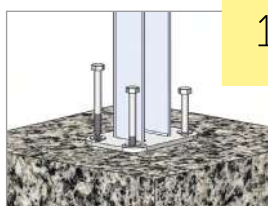


Poteau d'angle

## / La pose en 5 étapes

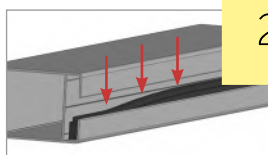
Fixation standard sur platine.

Pour plus d'informations, se référer à la notice sur [www.jardimat.fr](http://www.jardimat.fr)



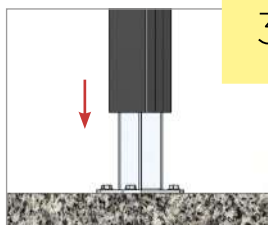
1/

Fixation des platines par 4 goulons de Ø 8 longueur minimum de 80 mm conseillée (non fournis)



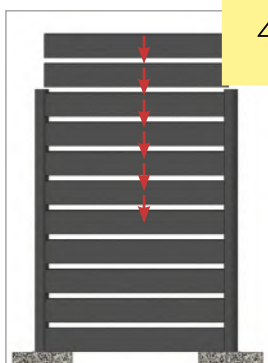
2/

Pose du joint anti-vibration dans les poteaux



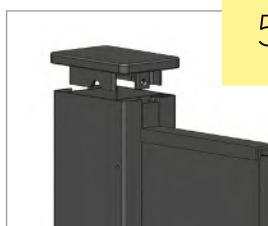
3/

Insertion des poteaux sur les platines, immobilisation de ceux-ci par vis M5 (fournies)



4/

Empilage des lames dans les poteaux



5/

Collage des bouchons aluminium

## / Vos choix et options

Hauteurs standards :  0,98 m ou  1,80 m

Hauteur sur mesure  m (maxi 1,80 m)

Longueur  m

Modèles :  Boulogne  Evans  Rioz  
 Essia  Fleury

Coloris standards :

Blanc 9016  Gris 7016  Vert 6009  
 Noir volcan  Gris antique

Coloris sur demande : RAL n°

Types de fixation :  sur platines  à sceller  
 sur renfort acier à sceller

Poteau d'angle :  oui  non

Personnalisation Evans/Feury :  oui  non

Position tôle :  haut  milieu  bas  
 libre selon croquis

Tôles perforées :

bulles de savon  petits carrés  oblong

Tôles découpées :

double S  grande vague  petites vagues  
 carrés découpés  petits ronds  pointillés  
 japonisant  losanges  pissenlits  chaîne

Modules décoratifs : (entraxe poteau 1,20 m maxi)

entrelacé  japonisant  losanges  
 pissenlits  chaîne  double X

Insert aluminium anodisé de 15 mm sur Evans, Essia, Boulogne ou Fleury :  oui  non

# LES DÉCORS

Esthétique ! Donnez du style à votre extérieur en personnalisant vos claustras. Mixez les couleurs et les décors pour des rendus tendances.

## / Tôles perforées



Bulles de savon / RAL 7035



Petits carrés / RAL 7016



Oblong / RAL 7016

## / Tôles découpées



Double S / RAL 6009



Grande vague / RAL 7006



Petites vagues / noir volcan



Japonisant / RAL 3004



Petits ronds / RAL 7006



Pointillés / RAL 7035



Losanges / RAL 7016



Carrés découpés / gris antique



Pissenlits / gris antique



Chaîne / RAL 5011

## / Coloris

La gamme des claustras aluminium est disponible dans 5 coloris standards et dans l'ensemble des coloris RAL, sur demande.



Blanc  
9016  
brillant



Gris  
7016  
sablé



Vert  
6009  
sablé



Noir  
volcan  
sablé

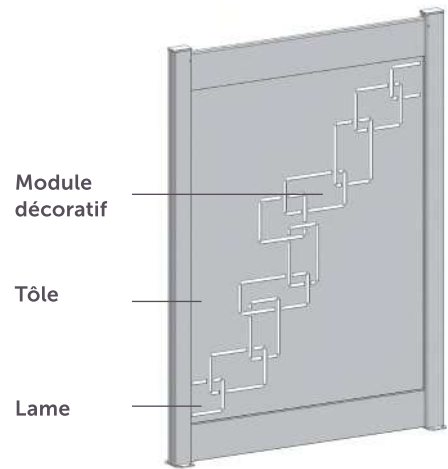


Gris  
antique  
sablé





**/ Exemple de composition**  
 Evans personnalisé bi-coloration, composé de 2 claustras lames lisses de 160 x 15 mm, blanc et RAL 7037 et d'un module décoratif entrelacé, RAL 7037.



## / Modules décoratifs



Entrelacé bi-tons



Chaîne



Double X



Japonisant



Losanges



Pissenlits